

Lehramt an berufsbildenden Schulen (Bachelorstudiengang Technical Education)



Lehramtsstudium in Hannover

Die Leibniz School of Education (LSE) spielt eine zentrale Rolle in der Organisation und Weiterentwicklung des Lehramtsstudiums. Unser Ziel ist es, eine qualitativ hochwertige Ausbildung für angehende Lehrkräfte zu gewährleisten, die sowohl den ländergemeinsamen als auch den landesspezifischen bildungspolitischen Vorgaben entspricht.

Was brauche ich für den Lehrer/innen-Beruf?

- Freude an der Vermittlung von Wissen
- Freude an der Arbeit mit verschiedenen Personengruppen (Schüler/innen, Eltern, Kollegium, Studienseminar, Betriebe etc.)
- Kommunikative und soziale Fähigkeiten
- Kooperationsfähigkeit
- Die Bereitschaft, eigenes Denken und Handeln kritisch zu reflektieren

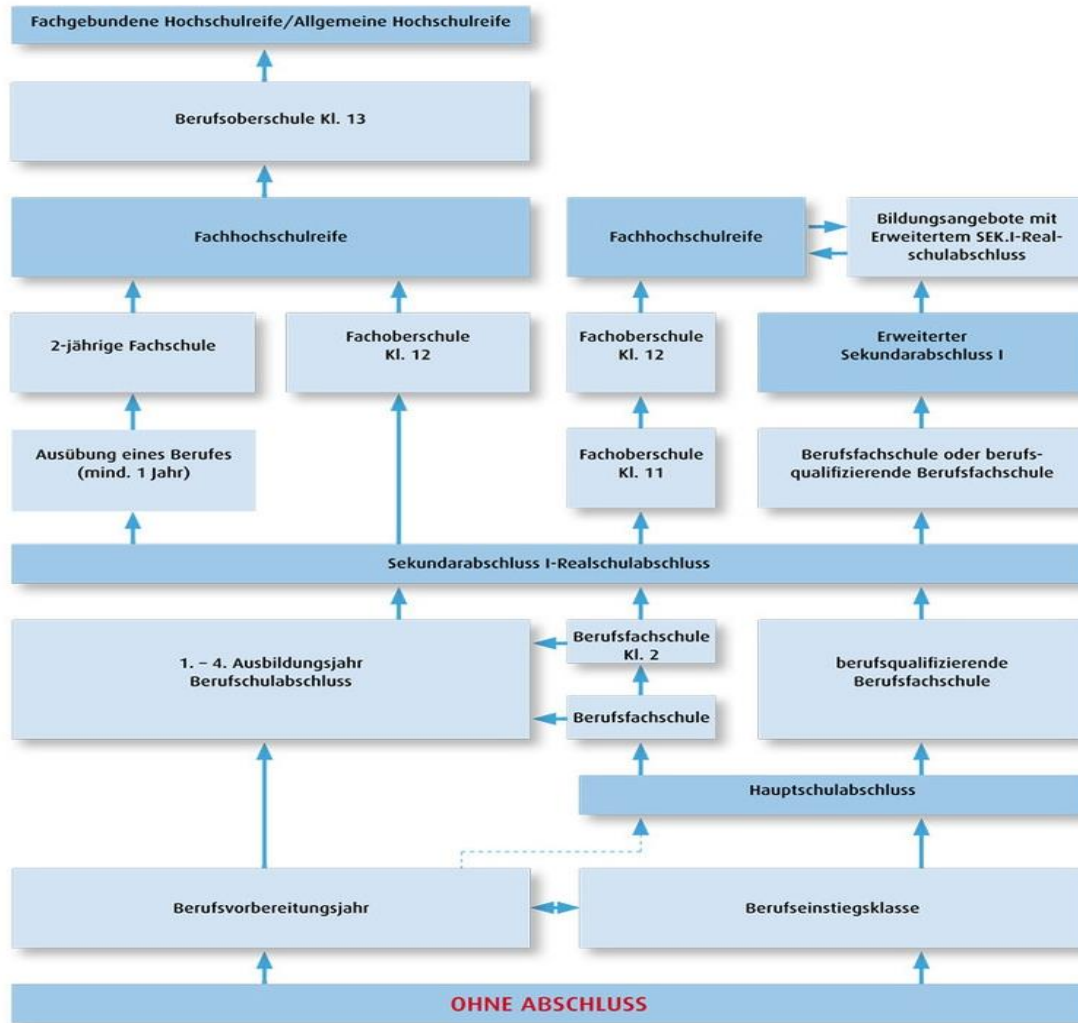
Wie stelle ich fest, ob mir der Beruf Lehrkraft an berufsbildenden Schulen liegt?

- Praktikum an einer berufsbildenden Schule
- Gespräch suchen mit Lehrkräften oder der Schulleitung an einer berufsbildenden Schule.

Welches Unterrichtsfach, welche Fachrichtung möchte ich studieren?

- Interesse an der beruflichen Fachrichtung und dem Unterrichtsfach
- Die Berufsaussichten im Lehramt an berufsbildenden Schulen sind sehr gut

Aufbau berufsbildendes Schulsystem in Niedersachsen



Lehramt an berufsbildenden Schulen

- Das Studium ist gegliedert in:
 - Bachelor Technical Education und
 - Master Lehramt an berufsbildenden Schulen
- Erfolgreicher Masterabschluss → Bewerbung zum Vorbereitungsdienst (Referendariat)
- Keine Berufsausbildung vor Studienbeginn notwendig
- Höheres Lehramt wie Lehramt an Gymnasien und Lehramt für Sonderpädagogik: gleiche Besoldung und Stundenzahl

Studiengänge für das Lehramt an berufsbildenden Schulen an der Leibniz Universität Hannover

- Bachelorstudiengang: Technical Education
- Masterstudiengang: Lehramt an berufsbildenden Schulen
- Masterstudiengang: Lehramt an berufsbildenden Schulen für Fachbachelor (LBS-Sprint) für Absolvent*innen eines Bachelorstudiengangs in einer beruflichen Fachrichtung

Zulässige Fächerkombinationen

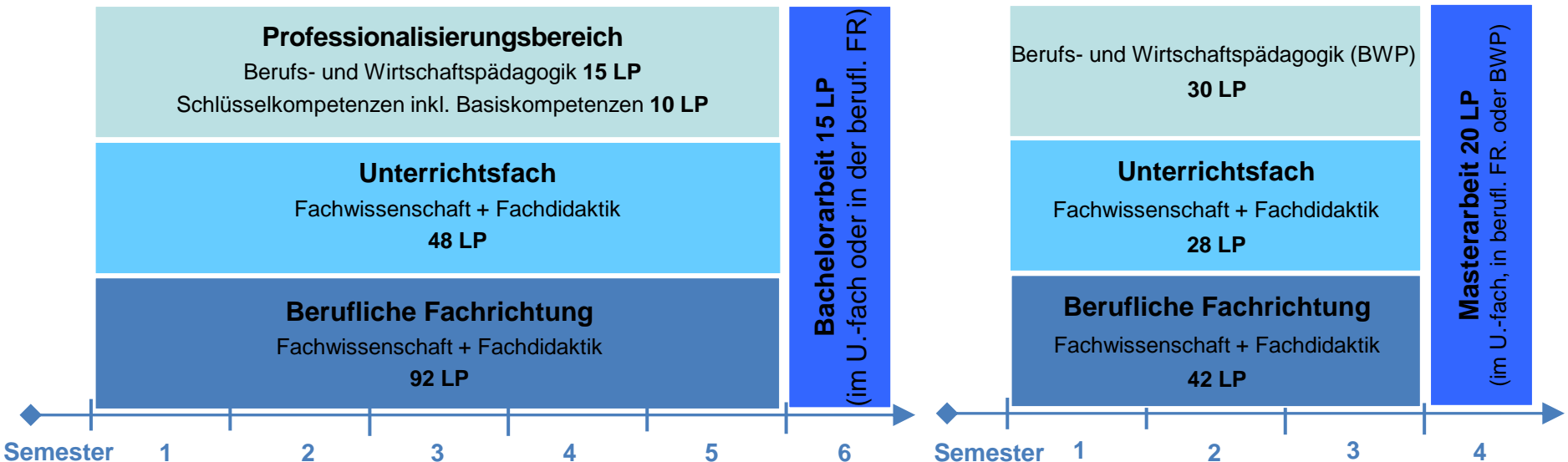
Bachelor Technical Education und Master LBS

	Bautechnik	Elektrotechnik	Farbtechnik und Raumgestaltung	Holztechnik	Lebensmittel- wissenschaft	Metalltechnik
Chemie	•	•	•	•	•	•
Deutsch	•	•	•	•	•	•
Englisch	•	•	•	•	•	•
Evangelische Religion	•	•	•	•	•	•
Katholische Religion	•	•	•	•	•	•
Informatik	•	Nein	•	•	•	•
Mathematik	•	•	•	•	•	•
Physik	•	•	•	•	•	•
Politik	•	•	•	•	•	•
Spanisch	•	•	•	•	•	•
Sport	•	•	•	•	•	•

Studienstruktur

Bachelor Technical Education

Master Lehramt an berufsbildenden Schulen



Nachweis berufspraktischer Tätigkeiten

- Gemäß Verordnung über Masterabschlüsse für Lehrämter in Niedersachsen (Nds. MasterVO-Lehr) Anlage 5
- 2 Möglichkeiten:
 - abgeschlossene fachrichtungsbezogene Berufsausbildung
 - 52 Wochen berufspraktische Tätigkeit (Praktikum)
- Nachweis bis zur Anmeldung der Masterarbeit
- Beurlaubung für zwei Semester ist möglich

Fachspezifische Zulassungsvoraussetzungen

- **Fächer Englisch und Spanisch**

- Sprachtest vor der Bewerbung
- dreimonatiger Auslandsaufenthalt im Studium

<https://www.uni-hannover.de/de/studium/vor-dem-studium/bewerbung-und-zulassung/voraussetzungen-zum-studium/sprachnachweise/>

- **Fach Sport**

- Eignungstest vor der Bewerbung
(zwei Jahre gültig in Niedersachsen)

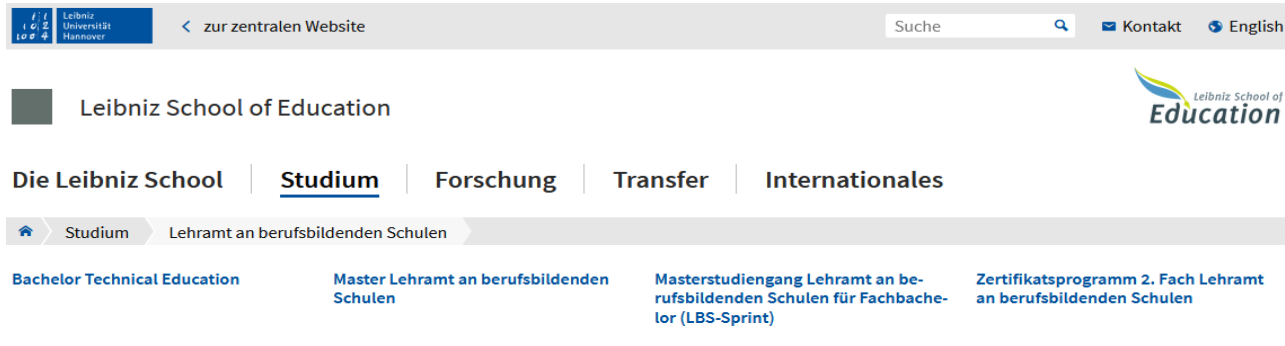
https://www.sportwiss.uni-hannover.de/eignungsfeststellung_sw.html

Informationen zu den Studiengängen finden Sie hier...

<https://www.uni-hannover.de/de/studium/studienangebot/gesamt>

The screenshot shows the website interface for the Leibniz University Hannover study offer. At the top left is the university logo. The main navigation bar includes 'Universität', 'Studium' (underlined), 'Forschung', and 'Weiterbildung'. Below this is a breadcrumb trail: 'Studium' > 'Studienangebot' > 'Gesamtübersicht'. The main heading is 'Das Studienangebot der Leibniz Universität Hannover'. A search bar contains the text 'Suchbegriffe, Studiengang ...' and a 'Suchen' button. Below the search bar is a 'Detailsuche' section with several filter categories: 'Abschluss', 'Studienbeginn', 'Unterrichtssprache', 'Fachrichtung', 'Lehramt', and 'Zulassungsmodus'. The 'Lehramt' filter is expanded, showing three options: 'Lehramt an Gymnasien' (unchecked), 'Lehramt an berufsbildenden Schulen' (checked), and 'Lehramt für Sonderpädagogik' (unchecked). There is also an option to 'Lehramtsstudiengänge ausschließen' (unchecked).

...und hier: <https://www.lse.uni-hannover.de/de/studium/lbs/>



The screenshot shows the top navigation bar of the Leibniz School of Education website. It includes a search bar, a link to the central website, and a main menu with categories: Die Leibniz School, Studium (selected), Forschung, Transfer, and Internationales. Below the main menu, there is a sub-menu for 'Studium' with a home icon, and a list of programs: Bachelor Technical Education, Master Lehramt an berufsbildenden Schulen, Masterstudiengang Lehramt an berufsbildenden Schulen für Fachbachelor (LBS-Sprint), and Zertifikatsprogramm 2. Fach Lehramt an berufsbildenden Schulen.

Lehramt an berufsbildenden Schulen

Das Studium für das Lehramt an berufsbildenden Schulen setzt sich in Hannover aus dem **Bachelorstudiengang Technical Education (Bachelor TE)** und dem **Masterstudiengang Lehramt an berufsbildenden Schulen (Master LBS)** zusammen.

Zusätzlich ermöglicht der **Masterstudiengang Lehramt an berufsbildenden Schulen für Fachbachelor (LBS-Sprint)** Absolventinnen und Absolventen ingenieurwissenschaftlicher Studiengänge den Quereinstieg ins Lehramt. Zusätzlich gibt es die Möglichkeit, im Rahmen des Zertifikatsprogrammes **Zweites Fach Lehramt an berufsbildenden Schulen** die Lehrbefähigung für ein zweites Unterrichtsfach zu erwerben.

STUDIENGÄNGE & ZERTIFIKATSPROGRAMM LEHRAMT AN BERUFSBILDENDEN SCHULEN



Bewerbung und Immatrikulation

- **Bewerbungszeitraum Bachelor Technical Education**
 - bis zum **15.07.** eines Jahres bei zulassungsbeschränkten Fächern (Lebensmittelwissenschaft, Deutsch, Englisch, Politik, Sport)
 - bis zum **30.09.** eines Jahres bei zulassungsfreien Fächern
 - Zulassung nur zum Wintersemester

Alle Informationen rund um Zugangsvoraussetzungen, Bewerbung und Immatrikulation:

<https://www.uni-hannover.de/de/studium/vor-dem-studium/>

Kontakt zu den Berater/innen in den Unterrichtsfächern und beruflichen Fachrichtungen:

<https://www.uni-hannover.de/de/studium/im-studium/pruefungsinfos-fachberatung/studiengang/detail/kontakt/technical-education>

Ansprechpartner/-innen - Technical Education (Bachelor of Science)

Fachberatung

ALLGEMEINE FACHBERATUNG

Katja Bestel

E-MAIL katja.bestel@lse.uni-hannover.de

TELEFON **+49 511 762 19762**

ADRESSE Appelstraße 11/11a
30167 Hannover

BERUFLICHE FACHRICHTUNG BAUTECHNIK

Alexandra Bach

E-MAIL bach@ibw.uni-hannover.de

TELEFON **+49 511 762 3086**

ADRESSE Herrenhäuser Straße 8
30419 Hannover

Haben Sie noch Fragen?

Schreiben Sie mir eine E-Mail oder rufen Sie mich an:

Katja Bestel

Referentin für das Lehramt an berufsbildenden Schulen

Leibniz School of Education

katja.bestel@lse.uni-hannover.de

0511 / 762 19 762

Sprechstunden immer mittwochs von 09:30 bis 11:30 Uhr

Marilisa Ohlwein, M. Ed.

Institut für Berufswissenschaften im Bauwesen (IBW)

Herrenhäuserstr. 8

30419 Hannover

Tel. 0511 762 2246

Mail: ohlwein@ibw.uni-hannover.de



Ausbildung von
Berufsschullehrkräften

Lehrkräfte mit welchen Beruflichen Fachrichtungen?

Holztechnik

Fachwissenschaft

∞

Fachdidaktik

Bautechnik

Fachwissenschaft

∞

Fachdidaktik

Farbtechnik &
Raumgestaltung

Fachwissenschaft

∞

Fachdidaktik

Berufliche Fachrichtungen

Fachwissenschaft

&

Fachdidaktik



Was bedeutet Bautechnik?

Berufe:

- Maurer*innen
- Dachdecker*innen
- Fliesenleger*innen
- Zimmer*innen
- Vermessungs-
techniker*innen
- Straßenbauer*inne
- Bauzeichner*innen
- etc.

Beispieleseminare im Bachelor:

- Bauphysik
- Fertigungstechnik
- Baustoffkunde



Was bedeutet Holztechnik?

Berufe:

- Tischler*innen
- Holzbearbeitungsmechaniker*innen
- Bootsbauer*innen
- Fachkraft für Möbel-, Küchen- & Umzugsservice
- etc.

Beispieleseminare im Bachelor:

- Werkstoffkunde Holz
- Mikrotechnische Untersuchungen
- Fertigungstechnik



Was bedeutet Farbtechnik & Raumgestaltung?

Berufe:

- Maler*innen & Lackierer*innen
- Raumausstatter*innen
- Fahrzeuglackierer*innen
- Schilder- und Lichtreklamehersteller*innen
- Gestalter*innen für visuelles Marketing
- etc.

Beispielseminare im Bachelor:

- Gestaltungstechnik
- Beschichtungs- & Belegetechnik
- Werkstoffkunde



Vielen Dank

Marilisa Ohlwein, M. Ed.

Institut für Berufswissenschaften im Bauwesen
Herrenhäuserstr. 8
30419 Hannover

Tel. 0511 762 2246

Mail: ohlwein@ibw.uni-hannover.de

Berufliche Fachrichtung Elektrotechnik



Berufliche Fachrichtung Elektrotechnik

Knowhow weitergeben – Innovation in die Schule bringen!

- 💡 Technische & ingenieurwissenschaftliche Grundlagen
- 💡 Vertiefungsmöglichkeiten in Automatisierungstechnik, Energietechnik, (Mikro-)Elektronik
- 💡 Fachdidaktik und ihre Anwendung
- 💡 Berufswissenschaften
- 💡 Schulpraktika als fachdidaktische Projekte mit eigenen Unterrichtspraxis



Das Studium verbindet fundiertes Fachwissen mit berufspädagogischer Kompetenz – für praxisnahen Unterricht, der Neugier weckt und den Weg in elektrotechnische Berufe eröffnet.

Mögliche Einsatzfelder für Lehrkräfte

- Duale Ausbildung in folgenden Berufen (Auswahl):
 - Elektroniker*in – Automatisierungstechnik, Geräte und System, Informations- und Systemtechnik
 - Informationselektroniker*in
 - Fluggerätmechaniker*in
- Schulische Ausbildung (Berufsfachschule)
 - Elektrotechnische*r Assistent*in
 - Informationstechnische*r Assistent*in
- Berufseinstiegsschule als Vorbereitung auf eine berufliche Ausbildung oder auf eine Berufstätigkeit
- Berufliches Gymnasium und Fachoberschule
- Technikerschule (Fachschule Technik)

Ihre Ansprechpersonen

Studiengangskoordination



© Julian Mantz

Dr. phil. Ann-Christin Bartels
Studiengangskoordination
Lehramt Elektrotechnik und Informatik

TELEFON **+49 511 762 2856**

E-MAIL **ann-christin.bartels@fei.uni-hannover.de**

ADRESSE Appelstraße 11/11a
30167 Hannover

GEBÄUDE **3403**

RAUM **A336**

Fachstudienberatung



© Julian Mantz

PD Dr.-Ing. habil. Thomas Jambor

TELEFON **+49 511 762-3973**

FAX **+49 511 762 - 4012**

E-MAIL **jambor@dei.uni-hannover.de**

ADRESSE Appelstraße 9a
30167 Hannover

GEBÄUDE **3408**

RAUM **1213**

SPRECH-
ZEITEN nach Vereinbarung

Lebensmittelwissenschaft

Inhalte

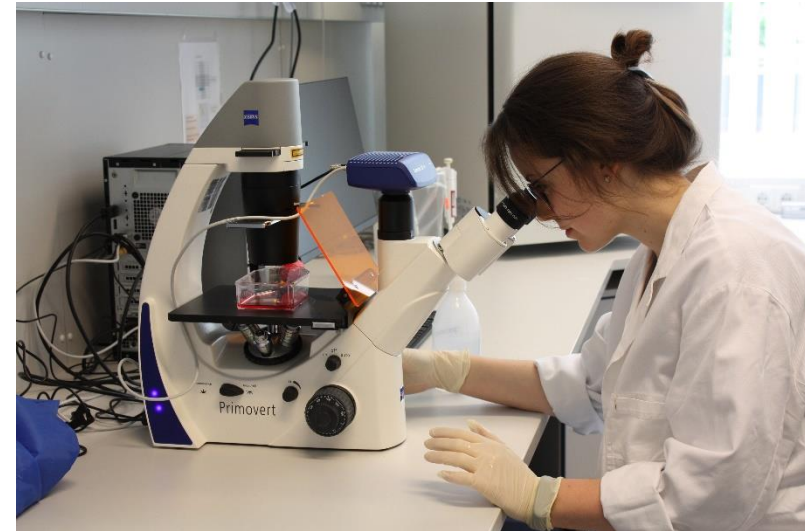
- Naturwissenschaftliche Grundlagen
- Ökonomische Grundlagen
- Humanernährung, Biochemie, Ernährungsassoziierte Erkrankungen
- Lebensmitteltechnologie, Rohstoff- und Warenkunde
- Mikrobiologie und Qualitätssicherung
- Fachdidaktik für Lebensmittelwissenschaft

Ausbildung folgender Lehrberufe

- Hotelfachfrau/-mann, Restaurantfachfrau/-mann, FleischerIn, BäckerIn, KonditorIn, Koch/Köchin, SystemgastronomIn, u.a.



Lebensmittelwissenschaft



Haben Sie noch Fragen?

Dr. Inga Schneider

Fachberatung Lebensmittelwissenschaft

Stiftung Leibniz Universität Hannover
Institute of Food and One Health
Am Kleinen Felde 30
30167 Hannover

Tel.: +49 - (0)511 / 762 - 5093
schneider@foh.uni-hannover.de
www.nutrition.uni-hannover.de

Technical Education – Metalltechnik (B. Sc.)

Technical Education – Metalltechnik: Warum soll ich das machen?



Technical Education – Metalltechnik: Warum soll ich das machen?



Technical Education – Metalltechnik: Fächerkombinationen

Berufliche Fachrichtung

**Metalltechnik /
Fahrzeugtechnik**



Unterrichtsfach

Chemie	Physik
Deutsch	Politik
Englisch	Spanisch
Evangelische Religion	Sport
Katholische Religion	Informatik
Mathematik	

Beispiel: Lehrkraft für Metalltechnik und Mathematik

Technical Education – Metalltechnik: Struktur des Studiums



Semester 1 (32 LP)	Grundlagen der Elektrotechnik (Lehramt)	4 LP	Elektronisches Grundlagenlabor	1 LP	Mathematik I (Lehramt)	8 LP	Mechanik I (Lehramt)	5 LP	Werkstoffkunde I	5 LP
	Methoden wissenschaftlichen Arbeitens	2 LP	Arbeit, Technik und Berufsbildung im Berufsfeld Metalltechnik	3 LP						
	Berufs- u. Wirtschaftspädagogik	2 LP								
	Einführung in die Fachdidaktik I	2 LP								
Semester 2 (31 LP)	Mathematik II (Lehramt)	8 LP	Mechanik II (Lehramt)	5 LP	Werkstoffkunde II	4 LP	Grundlagenlabor Werkstoffkunde	1 LP		
	Exkursion zu den Lernorten	2 LP	Grundzüge einer Berufsdidaktik der beruflichen Fachrichtung Metalltechnik	2 LP						
	Arbeits- u. Betriebspädagogik	2 LP	Didaktik beruflichen Lernens I	3 LP	Schul- u. betriebspraktische Studien	2 LP				
	Einführung in die Fachdidaktik II	2 LP								
Semester 3 (32 LP)	Einführung in die Digitalisierung	3 LP	Digitale Werkzeuge (Lehramt)	5 LP	Konstruktionslehre	2 LP	Konstruktives Projekt I	2 LP		
	Didaktik beruflichen Lernens II	3 LP	Theorie des Lehrens und Lernens	3 LP	Schlüsselkompetenzen	4 LP				
	Mathematik I: Lineare Algebra	10 LP								
Semester 4 (30 LP)	Konstruktionslehre II	3 LP	Konstruktives Projekt II	2 LP						
	Schlüsselkompetenzen	6 LP								
	Seminar zur Fachdidaktik	2 LP	Fachdidaktik der Sek I	4 LP	Mathematik II: Analysis	13 LP				
Semester 5 (30 LP)	Produktions- und Arbeitsgestaltung	5 LP	Werkzeugmaschinen I	5 LP	Handhabungs- und Montagetechnik	5 LP	Themodynamik im Überblick + Labor	5 LP	Profilierung/Vertiefung (Lehramt)	5 LP
	Stochastik A	5 LP								
Semester 6 (25 LP)	Bachelorarbeit	15 LP								
	Stochastik B	5 LP	Elementare Algebra	5 LP						

180 LP

Beispiel:
Metalltechnik
und
Mathematik

Technical Education – Metalltechnik: Wo finde ich weitere Informationen?

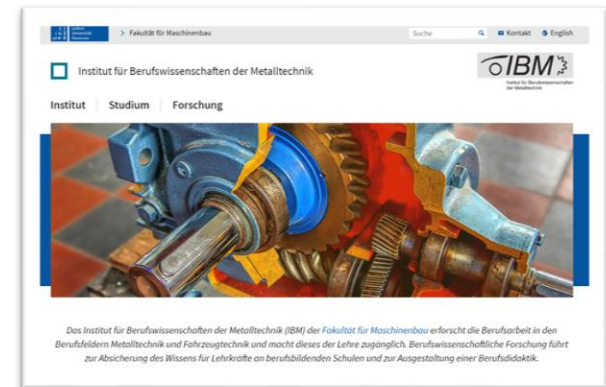
OStR Dr. Tim Richter-Honsbrok

Gottfried Wilhelm Leibniz Universität Hannover
Institut für Berufswissenschaften der Metalltechnik (IBM)

Appelstraße 11
30167 Hannover

E-Mail: richter@ibm.uni-hannover.de

<https://www.ibm.uni-hannover.de>



Vielen Dank für Ihr Interesse!

Wir freuen uns, Sie als Studierende wiederzusehen!

